

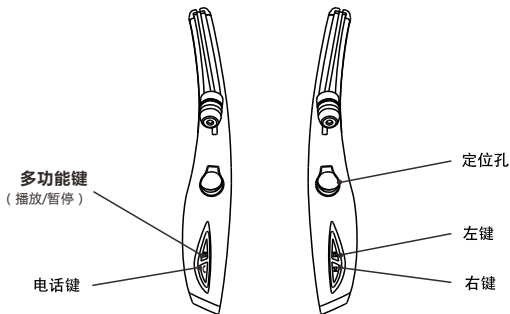
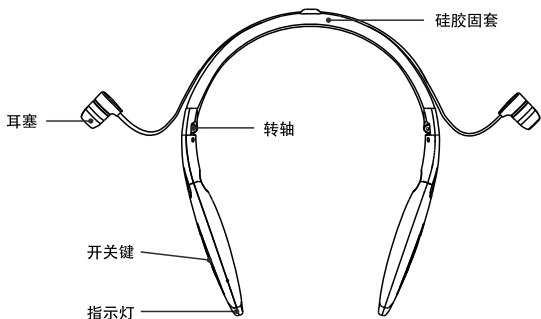
ZEALOT[®]
made possible



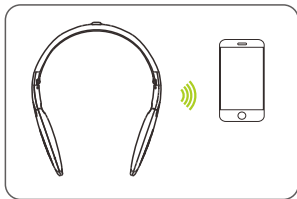
Wireless Headset

H1
快速入门指南

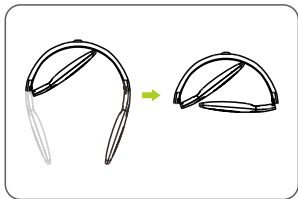
部件名称



使用方法



兼容市面上带蓝牙功能的智能设备。



可折叠，便携。

注意事项

1. 充电前请先检查充电器的型号是否适用本产品，在充电过程不能使用蓝牙功能。
2. 本产品在搁置时会自动放电，建议每个月给耳机充电一次。
3. 请勿将本产品掷入水中或火中。
4. 请勿在驾驶车时使用本产品。

温馨提示

保持在您的手机周围使用

在您手机和耳机之间的蓝牙工作，直线无阻隔范围约10米远，超出此距离可能出现音质下降和失去连接。

如何重新连接

1. 您的耳机会尝试重新连接失去的连接。
2. 如果耳机未尝试重新连接，请通过手机的蓝牙设备菜单以手动方式重新连接。

产品规格

- 频率响应：20Hz-20KHz
- 信噪比：90~110db
- 失真度：≤1%
- 工作电压：3.7V
- 输入电压：DC5V
- 输出功率：10mw(最大值)
- 扬声器：16Ω
- 传输距离：≤10m
- 尺寸：170*148*27mm
- 重量：55.2g

使用功能介绍

蓝牙配对



- ① 拨动开关键(⏻)开机，将听到提示音，蓝色指示灯闪烁，进入蓝牙配对模式。
- ② 打开手机蓝牙搜索寻找“H1”设备，点击连接，实现蓝牙配对完成；打开手机音乐播放器播放音乐。

一拖二配对



- ① 先与第一部手机配对连接成功。
- ② 通过开关键将H1关机再开机，再次长按主按键5秒，使H1再一次进入配对状态（这时H1会与第一部手机断开连接）
- ③ 重复配对步骤，与第二部手机配对连接；在第一部手机上点击“H1”重新激活连接，H1与两部手机配对成功。

蓝牙音乐播放



- ① 单击多功能键(▶||)可以实现音乐的播放和暂停功能；
- ② 单击按键(▶)可以实现下一曲功能；长按该键，可以实现音量增加功能；
单击按键(◀)可以实现上一曲功能；长按该键，可以实现音量减小功能。

蓝牙通话



① 蓝牙连接耳机成功后，有来电时，耳机会产生轻微的震动，提醒用户现在有电话接入。

② 单击电话键(☎)可以实现接听电话的功能。

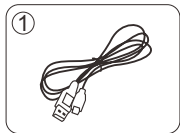
③ 长按电话键(☎)可以实现拒绝来电的功能。

④ 双击电话键(☎)可以实现回拨最后一个拨入号码的功能。

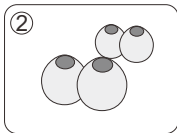
⑤ 音乐状态下，长按多功能键(▶||)可以实现断开蓝牙连接的功能。

⑥ 耳机充电时，红色指示灯将长亮（充电接口同侧），锂电池充满电后，红色指示灯熄灭。

配件



充电线



耳塞（2对）



说明书

ZEALOT®

注意事项



温馨提示
产品在充电过程不能使用蓝牙功能。



警告
大声的音乐可以淹没交通或其他危险信号的声音。请确保你能听到周围发出的声音。